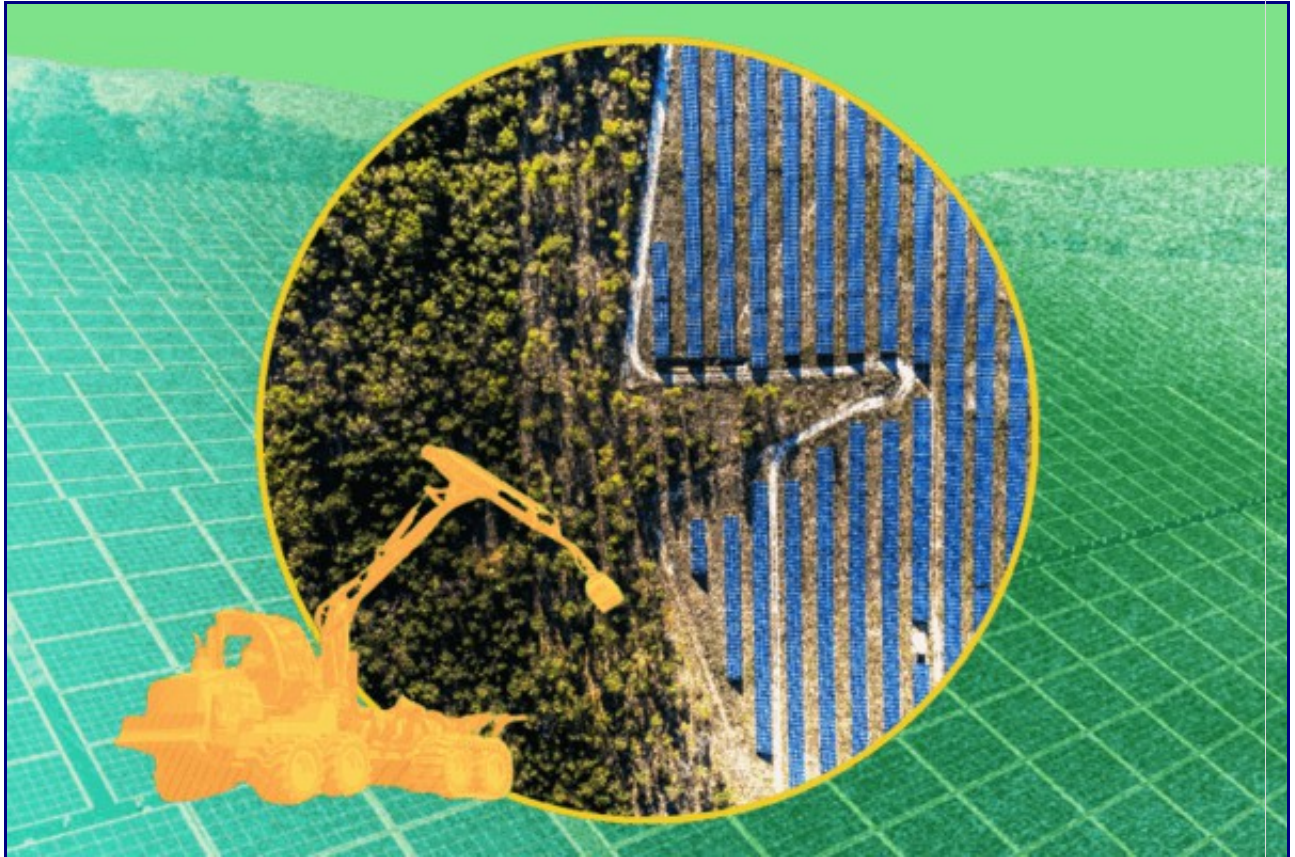




Panneaux solaires au sol : nos chiffres inédits sur les forêts et terres agricoles sacrifiées



[Mélissa Germany / Reporterre](#)

C'est un record : le photovoltaïque permet de couvrir plus de 5 % de la consommation électrique française. Mais où sont installés tous ces panneaux solaires ? Pour la première fois, Reporterre a mesuré l'emprise des centrales implantées sur des espaces naturels, agricoles ou forestiers. Résultats : elles occupent plus de 11 400 hectares de terrains qui étaient autrefois des forêts et des parcelles agricoles. Ces installations qui se concentrent dans le massif des Landes et dans les Alpes du sud suscitent parfois des contestations. Car ces terrains à l'abandon sont souvent devenus des refuges pour la faune et la flore.



[Lire la suite](#)

À lire aussi

Après 19 ans de lutte contre Cigéo, la gare de Luméville reprise par les gendarmes

C'était l'épicentre de la lutte antinucléaire en France. L'expulsion attendue depuis plusieurs jours, les gendarmes ont finalement pris possession de l'ancienne gare de Luméville hier. À 6 km de Bure, cet îlot de résistance contre le projet d'enfouissement de déchets nucléaires Cigéo a un aspect stratégique. La voie ferrée pour transporter les convois de déchets radioactifs doit passer par là. Désaffectée depuis 1969, l'ancienne gare avait repris vie grâce à ses nouveaux habitants qui y ont organisé rencontres et festivals.

Voyager en train en Europe : le « casse-tête » qui décourage d'abandonner l'avion

« *Tout semble fait pour nous décourager d'abandonner l'avion.* » C'est le constat du Réseau Action Climat dans son dernier rapport sur les voyages en train en Europe. C'est d'abord parce que les liaisons directes en train sont beaucoup plus rares que celles en avion. Et quand il y en a bien une, SNCF Connect n'affiche pas les offres de ses concurrents. Enfin, en cas de retard et de correspondance ratée, c'est à vous de payer le prix fort d'un nouveau billet !

« Le changement climatique est sexiste »

158 millions de femmes et de filles, en particulier dans les pays du Sud, pourraient basculer dans la pauvreté d'ici 2050 à cause du changement climatique, selon l'ONU. Aussi crucial soit ce sujet, il n'apparaît pas pour l'heure à l'agenda du G7 Environnement qui se tiendra à Paris à la fin de la semaine. C'est pourquoi cinq activistes féministes et pour le climat originaires de pays du Sud global ont fait le déplacement dans la capitale pour interpeler les États.

« Il faut garder ses distances » : à Saint-Jean-de-Luz, une dauphine s'invite chez les baigneurs

On ne sait pas vraiment comment elle est arrivée là. Depuis six mois, une dauphine évolue dans la baie de Saint-Jean-de-Luz. Faute de congénères de son espèce, la dauphine interagit avec les baigneurs. Au-delà des risques d'accident, ces contacts peuvent changer son comportement sur le long terme. La commune qui peut accueillir jusqu'à 1 million de visiteurs a lancé une campagne de sensibilisation pour éviter les contacts avec les estivants.

? Le reportage



[Philippe Pernot / Reporterre](#)

« C'est comme à Gaza » : Israël veut rendre le Sud-Liban invivable

Malgré le cessez-le-feu, Israël continue d'occuper de larges pans du Sud-Liban et veut achever une zone tampon dévastée. Les habitants tentent de revenir, mais craignent de subir le même sort que Gaza.



[Lire la suite](#)



En bref

Nomination d'Anne Le Strat à l'OFB : l'enquête a été classée, « le dossier a été fait dans les règles »



Réautorisation d'un pesticide interdit depuis 2024 : deux ONG saisissent la justice



Construire des digues ou déplacer le patrimoine ? Quatre scénarios pour sauver Venise



Sans vous, *Reporterre* n'existerait pas

Soutenez *Reporterre*, même pour le prix d'un café , cela ne prend que 2 minutes. Merci

Faire un don