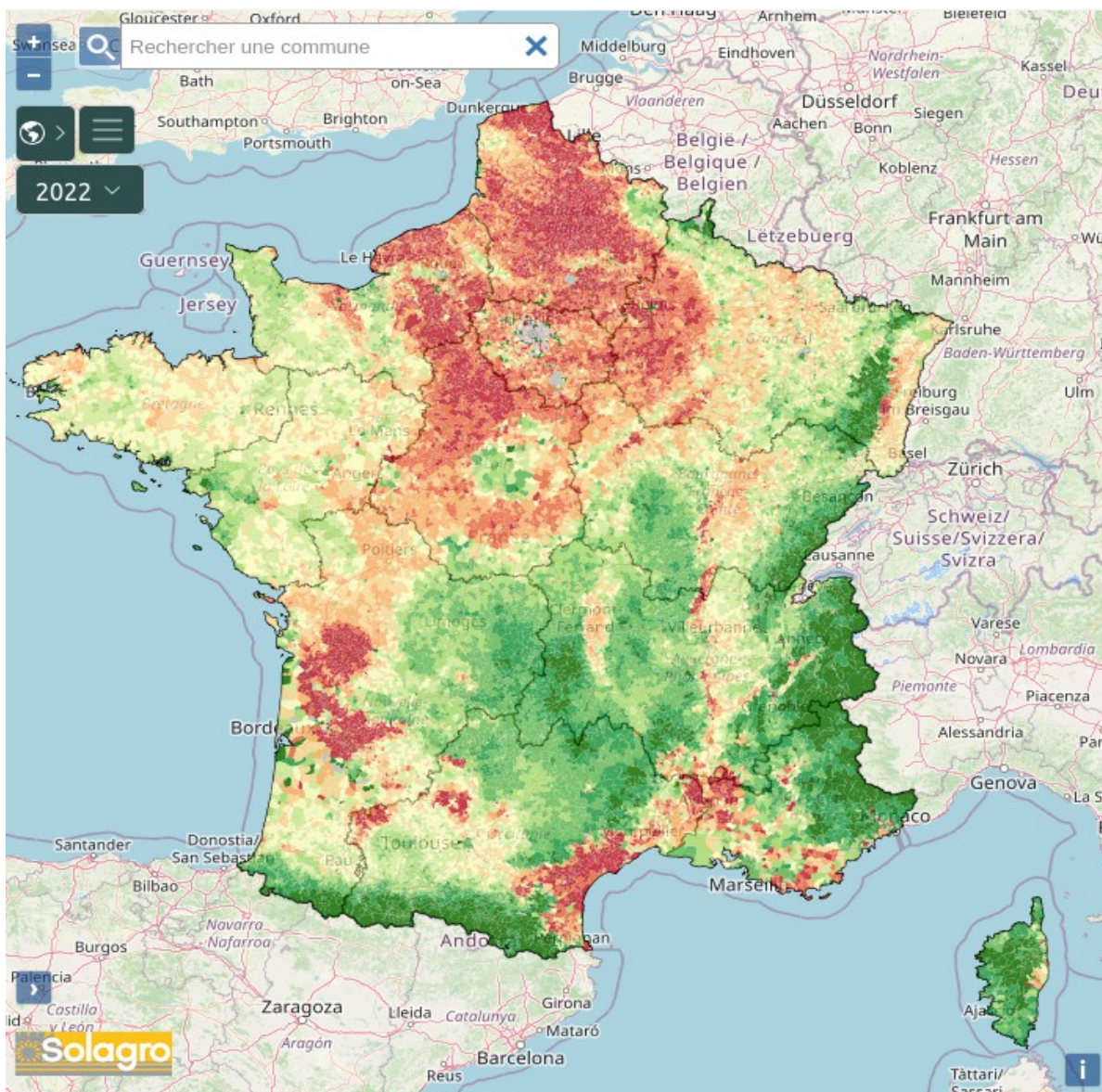


PESTICIDES : LA CARTE DES COMMUNES LES PLUS EXPOSÉES

Quels sont les pesticides les plus utilisés près de chez vous ? Et dans quelles quantités ? Partant du constat qu'agriculteurs et riverains sont « *tous exposés aux pesticides chimiques* », [une plateforme interactive](#) permettant de mesurer et de comprendre sa propre exposition à ces produits a été lancée lundi 24 février.

Alors que vient de s'ouvrir le Salon de l'agriculture et dans un contexte de [réautorisation de certains pesticides tueurs d'abeilles](#), des associations environnementales (Génération futures, Secrets toxiques, Noé, On est prêt), et acteurs économiques (La Maison de la bio, Ecotone) ont joint leur savoir faire pour agréger les informations existantes autour de l'exposition aux pesticides chimiques.



Les régions de grandes cultures céréalières et de vignobles sont celles qui utilisent le plus de pesticides. ©Solagro / Carte Adonis

Développée en collaboration avec l'association Data for Good, la plateforme [Tous exposés](#) abrite notamment deux cartes interactives complémentaires. La première, [la carte Géophyto](#), créée par Générations futures, permet de visualiser quels pesticides chimiques sont les plus achetés dans votre département et quelles sont leurs propriétés (perturbateurs endocriniens, cancérogènes, polluants des eaux...).

La France, premier marché de pesticides en Europe

En Europe, la France arrive à la première place d'un triste classement : celui du premier marché de pesticides, avec 68 539 tonnes vendues en 2022. Dans l'Hexagone, la Gironde fait office de plus mauvais élève avec 3 377 tonnes achetées en 2022. Suivie par la Marne (2 795 tonnes), puis la Somme (2 371 tonnes). Générations futures prévoit d'affiner sa carte Géophyto à l'échelle du code postal et d'ajouter de nouvelles catégories de substances. Également présente sur la plateforme, [la carte Adonis](#) permet de visualiser l'utilisation de pesticides chimiques par commune sur le territoire français et ainsi de comprendre les conséquences d'une telle utilisation en agriculture sur nos lieux de vie.

Au-delà du constat, l'initiative vise à effectuer un plaidoyer auprès du ministre de la Santé et de la Prévention, Yannick Neuder, en lui demandant de faire front contre le risque d'affaiblissement des réglementations et de soutenir un objectif de 12 % de consommation de produits issus de l'agriculture biologique.

<https://reporterre.net/Pesticides-la-carte-des-communes-les-plus-exposees>